

令和3年度 外来・入院患者 満足度調査報告

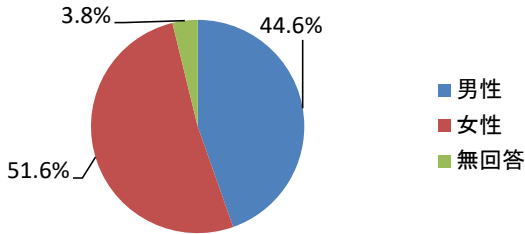
1. 外来患者

1) 調査期間 令和3年10月25日～令和3年12月31日

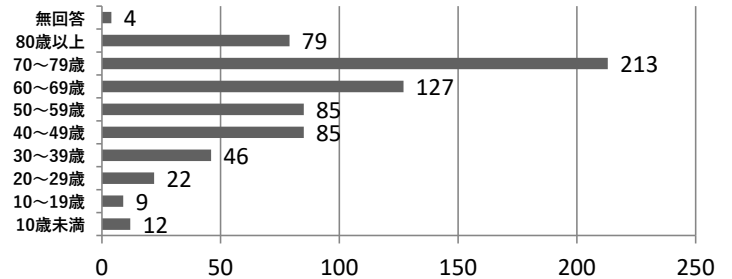
2) 回答数 784件

3) 有効回答数 682件、有効回答率 87.0%

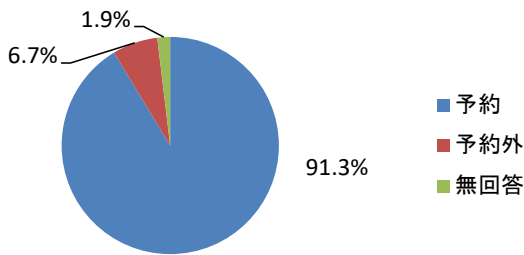
4) 性別



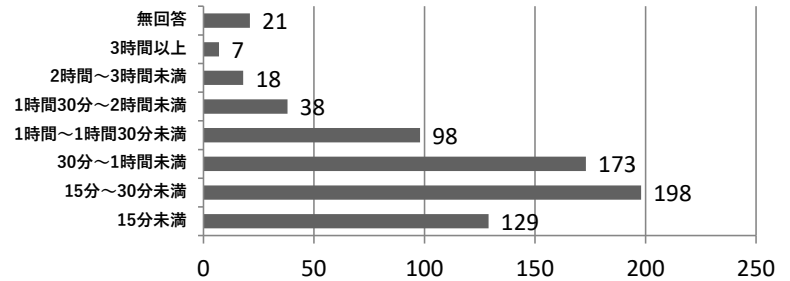
5) 年齢



6) 受診予約状況

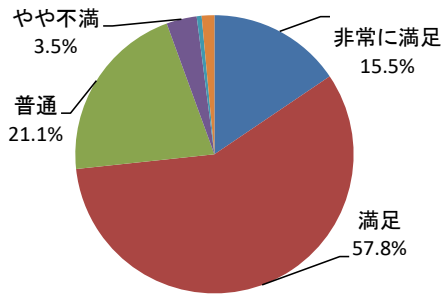


7) 診療待ち時間

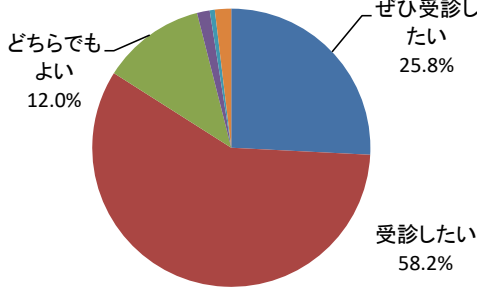


総合

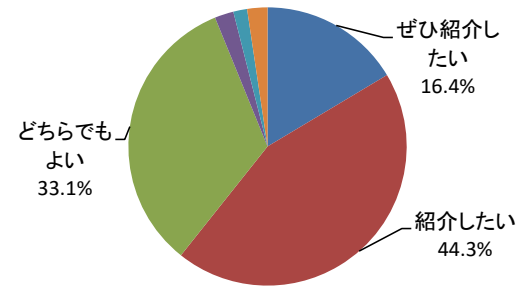
総合満足度



当院の受診

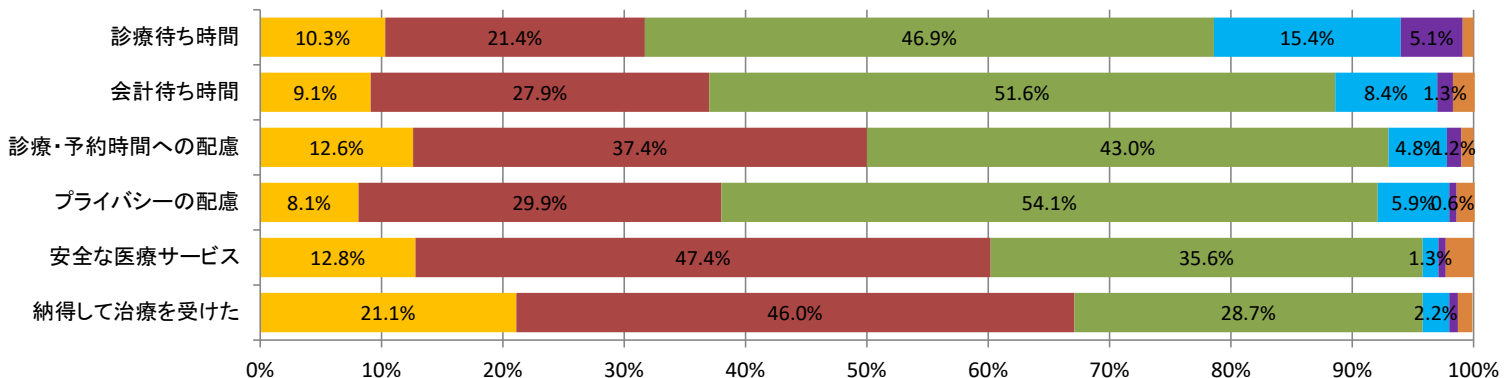


当院の紹介

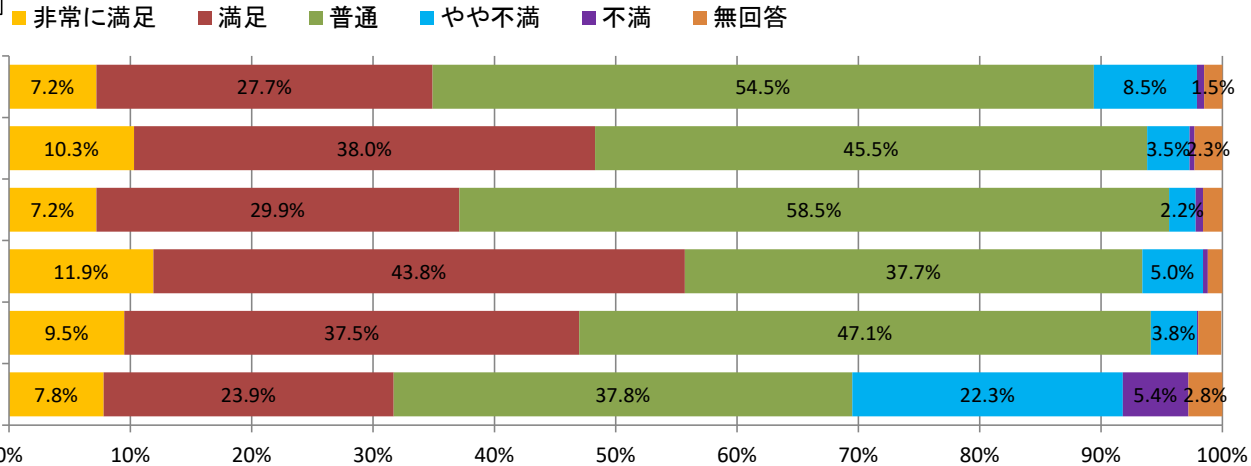


医療サービス

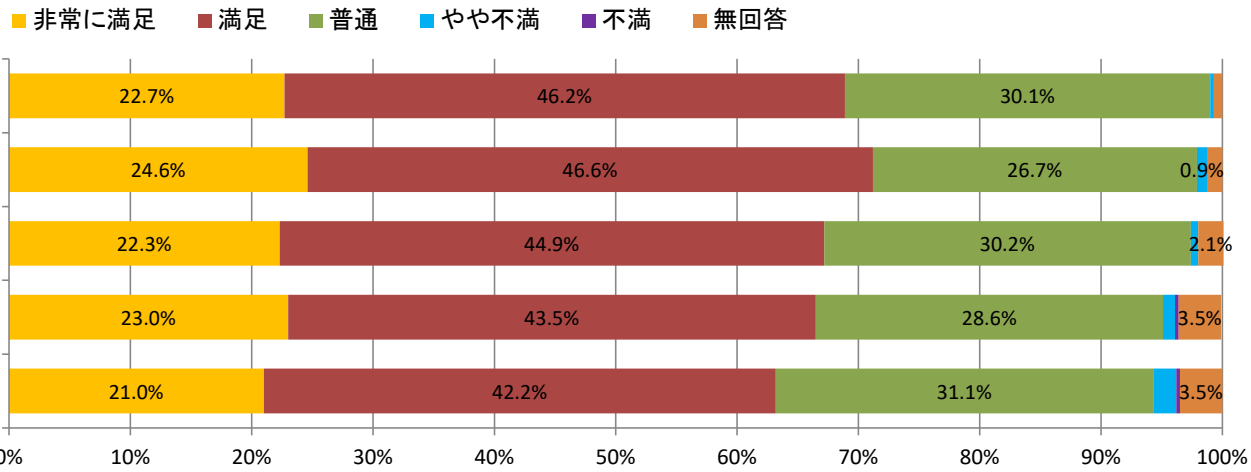
■ 非常に満足 ■ 満足 ■ 普通 ■ やや不満 ■ 不満 ■ 無回答



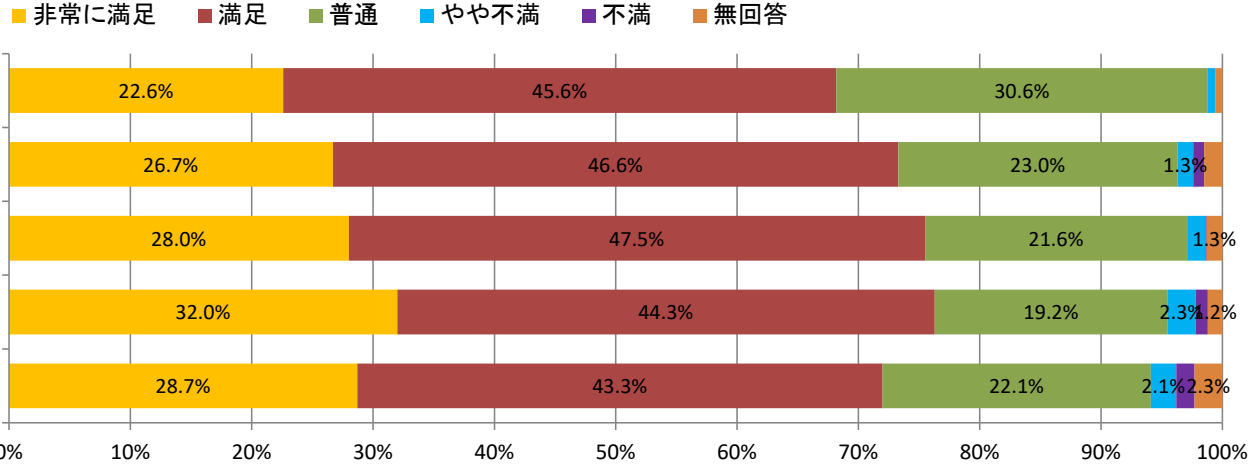
施設・設備・情報提供



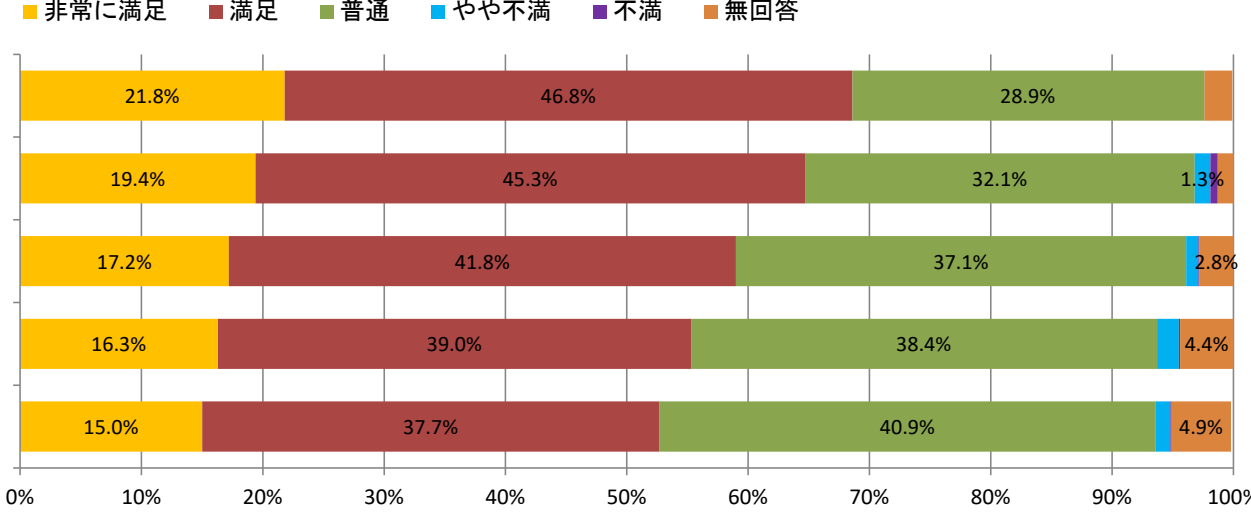
看護師の接遇



医師の接遇



事務の接遇



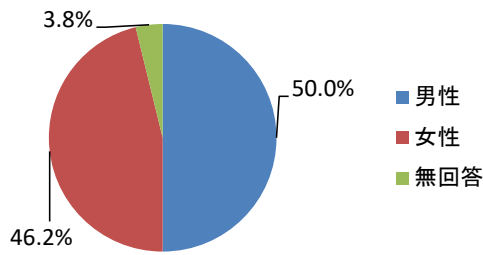
2. 入院患者

1) 調査期間 令和3年10月25日～令和3年12月31日

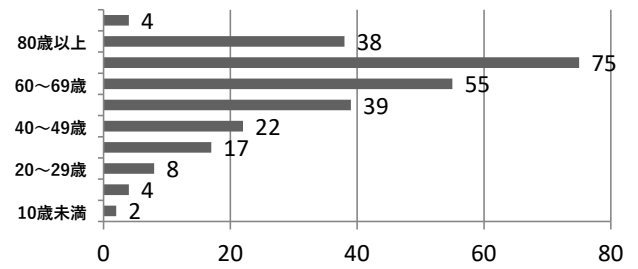
2) 回答数 264件

3) 有効回答数 262件、有効回答率 99.2%

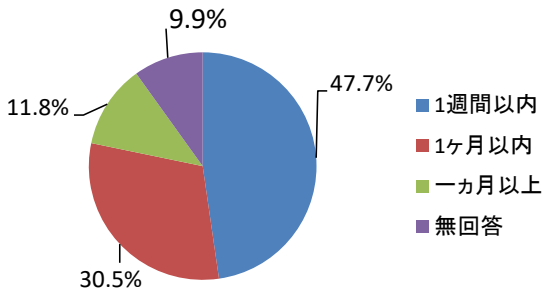
4) 性別



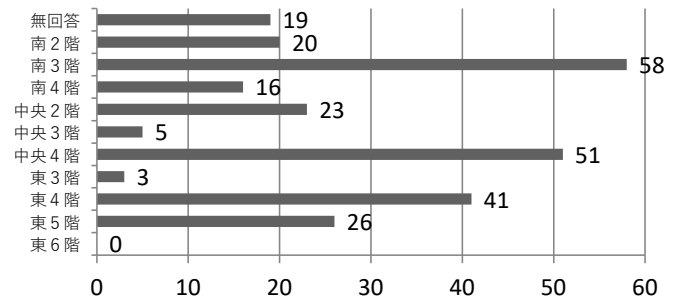
5) 年齢



6) 入院日数

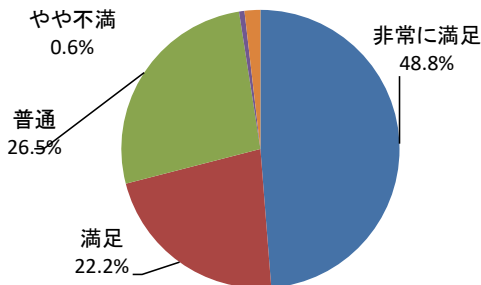


7) 入院病棟

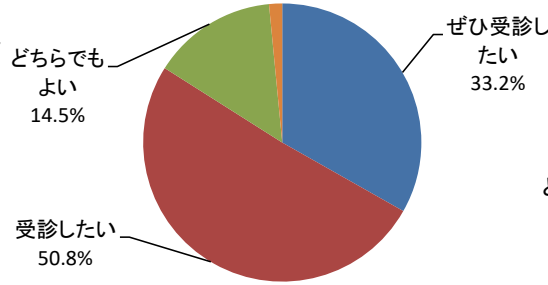


総合

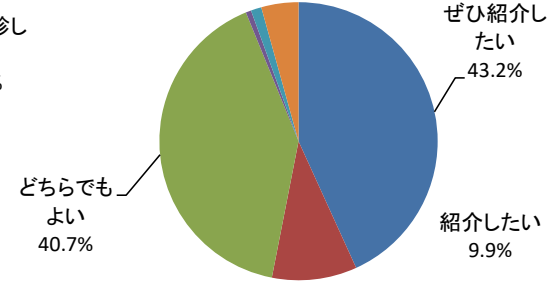
総合満足度



当院の受診

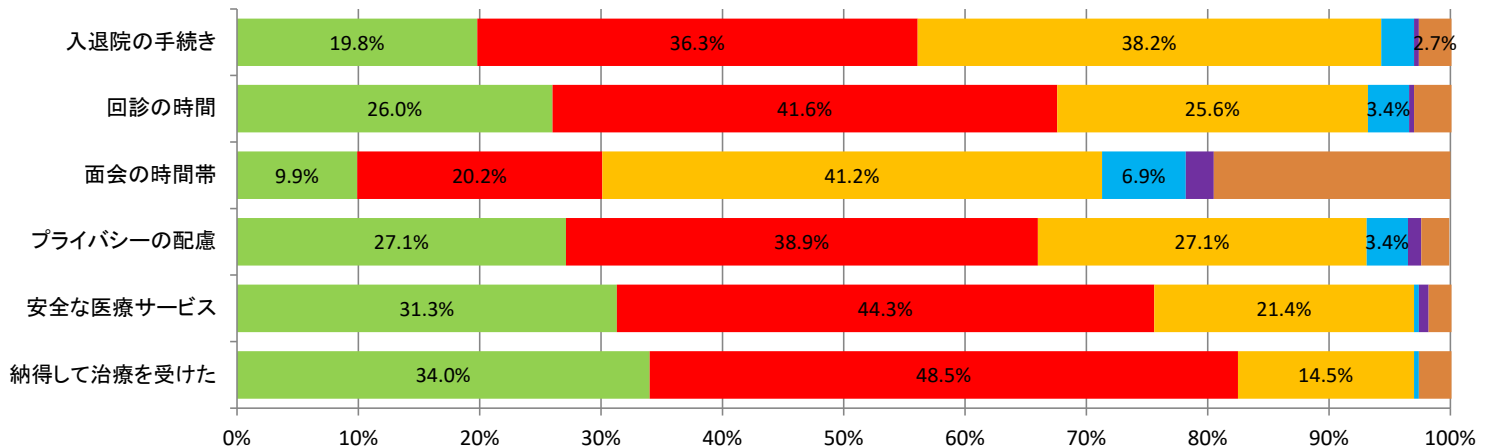


当院の紹介



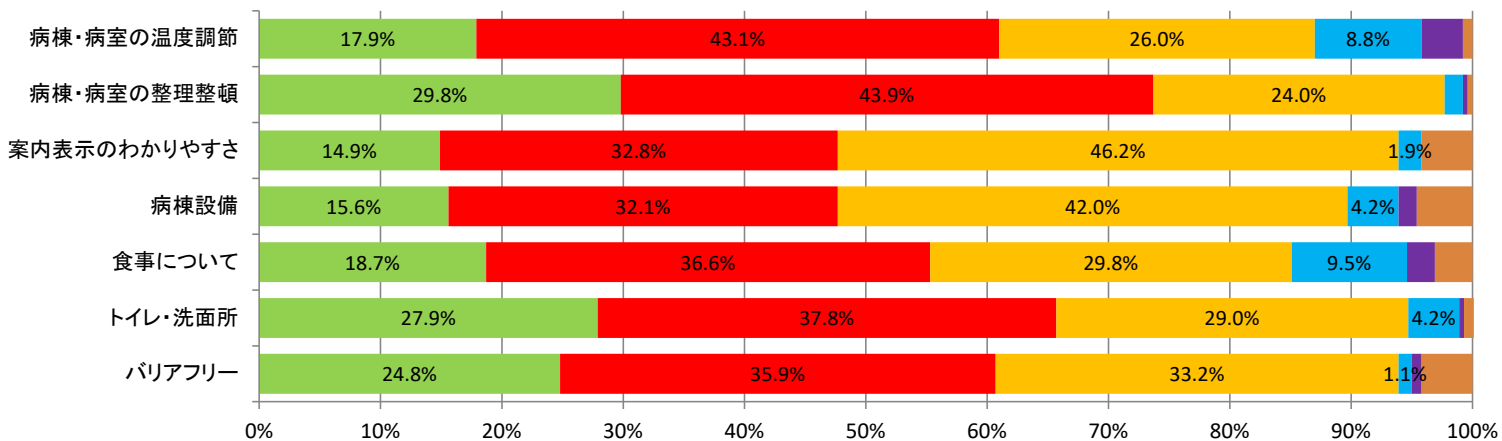
医療サービス

非常に満足 満足 普通 やや不満 不満 無回答



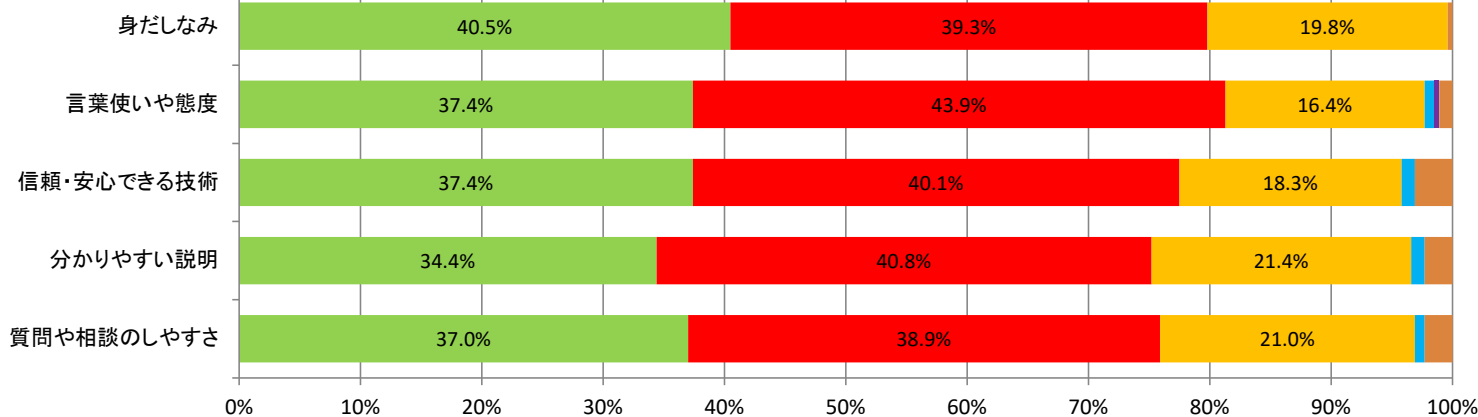
施設・設備・情報提供

■非常に満足 ■満足 ■普通 ■やや不満 ■不満 ■無回答



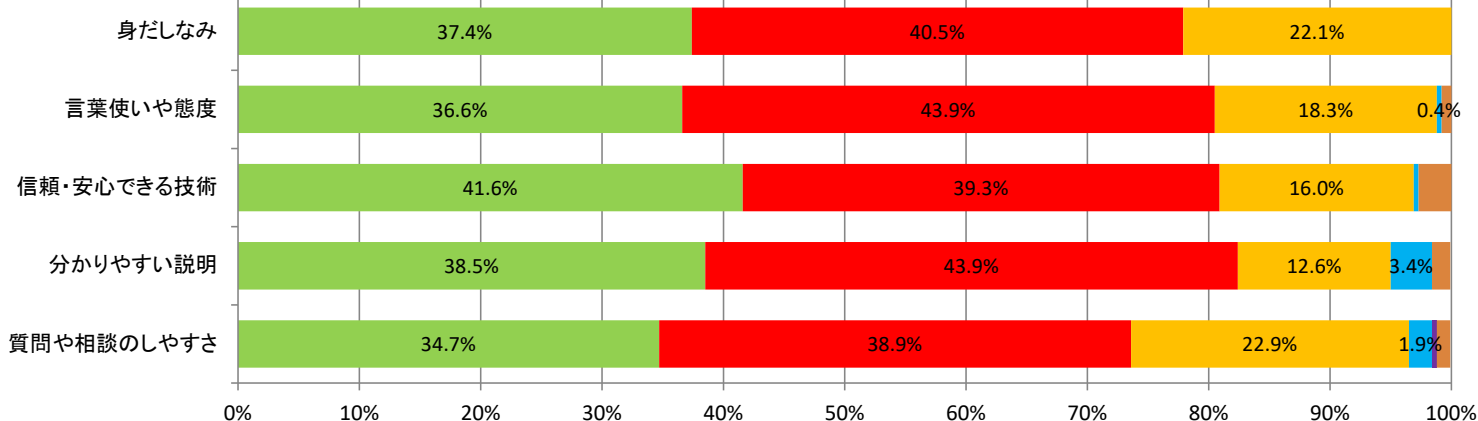
看護師の接遇

■非常に満足 ■満足 ■普通 ■やや不満 ■不満 ■無回答



医師の接遇

■非常に満足 ■満足 ■普通 ■やや不満 ■不満 ■無回答



事務の接遇

■非常に満足 ■満足 ■普通 ■やや不満 ■不満 ■無回答

